

## ARENADORAS: MODELOS JAFE mAs



**ARENADORA JAFE 10 mAs**



**ARENADORA JAFE 30 mAs**



Características:			
- Presión máx. de trabajo:		6 bar	6 bar
- Presión óptima de trabajo:		de 4 a 5,5 bar	de 4 a 5,5 bar
- Consumo de aire:		Ver tabla consumos pág. anterior	Ver tabla de consumos pág. anterior
- Capacidad:		10 l. (15 Kg. aprox.)	30 l. (45 Kg. aprox.)
- Peso:		13,5 Kg.	31,50 Kg.
- Medidas:		330 x 350 x 840 mm. (asa extendida) 330 x 350 x 610 mm. (asa recogida)	430 x 500 x 940 mm
Aplicaciones	Especial para pequeños trabajos de precisión en decoración, Industria de la madera o metal. Limpieza de fachadas. Decapado de maderas. Arranque de papeles y adhesivos. Decapado de piscinas. Limpieza graffitis. Limpieza y saneamiento de hormigón. Limpieza de plástico. Limpieza y eliminación de marcas en pavimentos. Preparado de superficies metálicas. Limpieza y decapado de tanques y recipientes metálicos.		
Abrasivos admitidos:	Silicato de hierro, Micro partículas de vidrio, Garnet, Silicato de aluminio		
Equipamiento STANDARD*:	<ul style="list-style-type: none"> <li>-Arenadora JAFE 10 mAs</li> <li>-Pistola JA-FE especial chorreo</li> <li>-Juego de mangueras 5 m.</li> <li>-Boquilla de 2,5 en carburo de tungsteno ref. 5202425B</li> <li>-Tolva carga de arena ref. 52062</li> <li>-Material de protección: máscara ref. 1779300, guantes ref. 17G132, tapones de protección auditiva y mascarilla autofiltrante ref. 1778221</li> <li>-Tamiz de acero inoxidable ref. 52tamiz</li> <li>-Bolsa de abrasivo 12 Kg.</li> <li>- Manual de instrucciones ref. 810607002</li> </ul>	<ul style="list-style-type: none"> <li>-Arenadora JAFE 30 mAs</li> <li>-Pistola JA-FE especial chorreo</li> <li>-Juego de mangueras 5 m.</li> <li>-Boquilla de 3 en carburo de tungsteno ref. 520243B.</li> <li>-Tolva carga de arena ref. 52062</li> <li>-Material de protección: máscara ref. 1779300, guantes ref. 17G132, tapones de protección auditiva y mascarilla autofiltrante ref. 1778221</li> <li>-Tamiz de acero inoxidable ref. 52tamiz</li> <li>-Bolsa de abrasivo 12 Kg</li> <li>- Manual de instrucciones ref. 810607006</li> </ul>	
Equipamiento FULL EQUIP:	<ul style="list-style-type: none"> <li>- Equipamiento Standard*</li> <li>- Zentron</li> <li>- Hooblast Dispositivo agua</li> <li>- Boquilla tungsteno nº 3</li> </ul>	<ul style="list-style-type: none"> <li>- Equipamiento Standard*</li> <li>- Zentron</li> <li>- Hooblast Dispositivo agua</li> <li>- Boquilla tungsteno nº 4</li> </ul>	
Embalaje:	Caja de cartón 600x400x600 mm.	Caja de cartón 450x450x1030 mm.	
Peso con embalaje	30 Kg.	50 Kg.	
Referencia (1)	ARENADORA JAFE 10 mAs (1) 0701AREN10MASTAMIZ	ARENADORA JAFE 30 mAs (1) 0701AREN30MAS	
Referencia (2)	ARENADORA JAFE 10 mAs FULL EQUIP (2) 0701AREN10MAS/FE	ARENADORA JAFE 30 mAs FULL EQUIP (2) 0701AREN30MAS/FE	
GRUPO SAT	<b>A</b>	<b>B</b>	
Accesorio recomendado	<ul style="list-style-type: none"> <li>- Deco 3/25 Plus</li> <li>- Refrigerador portátil EOLO 1000</li> </ul>	<ul style="list-style-type: none"> <li>- GAS 820</li> <li>- Refrigerador portátil EOLO 1000</li> </ul>	

SAND BLASTER	ARENADORA JAFE SUCCIÓN	ACCESORIO ZENTRON	ACCESORIO HOOBLAST
			
ARENADORA GRAVEDAD	ARENADORA SUCCIÓN	ZENTRON	DISPOSITIVO AGUA
<p>Pistola ergonómica y compacta de uso sencillo. Indicada para trabajos PUNTUALES de limpieza y grabado por arenado en pequeñas superficies de madera, metales, piedra, cristal,... en los sectores de bricolaje, maquetería, bellas artes,...</p> <p><b>Características técnicas:</b> Depósito de gravedad de 300 cc. de capacidad. Entrada de aire: Racor de ¼ M. Compresor aconsejado: 2 CV</p> <p>Abrasivos aconsejados: Micropartículas de vidrio grano fino.</p>	<p>Pistola profesional ergonómica y compacta de uso sencillo. Indicada para trabajos CONTINUADOS de limpieza y grabado por arenado en superficies metal.</p> <p><b>Características técnicas:</b> Entrada de aire: Racor de ¼ M. Compresor aconsejado: 2 CV. y 3 CV. Manguera de producto: 1,5 m. Boquilla de carburo de tungsteno Abrasivos aconsejados: Micropartículas de vidrio grano fino RECUERDE: La arenadora JAFE SUCCIÓN está concebida para dar una solución eficaz a las necesidades de arenado en aquellos trabajos donde no se requiera regulación (generalmente limpieza/decapado del metal), no se necesiten grandes longitudes de manguera ni se requieran grandes velocidades de trabajo (boquilla tamaño único). Para el resto de casos recomendamos las Arenadoras JAFE mAs.</p>	<p>Accesorio para Arenadoras JAFE MAS que permite chorrear sin polvo y recoger automáticamente el abrasivo y los restos*. Se puede adquirir junto a equipos nuevos o lo puedes acoplar perfectamente en tu arenadora JAFE. Rentabiliza aún más tu nueva o antigua arenadora dándole nuevos usos que antes eran imposibles.</p> <p>Ventajas: Permite la recogida, a través de un aspirador VIBRATO, del abrasivo utilizado y del polvo. Abre la posibilidad de nuevos trabajos a nuestras arenadoras. Trabajos en interiores. Trabajos en exteriores sin polvo, sin molestias, sin daños. Ecológico, trabajos sin contaminación. Económico, permite la reutilización del abrasivo rápida y cómodamente. Ergonómico y fabricado con materiales ligeros para su comodidad. Al igual que las arenadoras JAFE, 100% Fabricación Española.</p>	<p>Accesorio de fácil colocación y utilización para ARENADORAS JAFE mAs. Permite añadir agua al chorreo con el fin de eliminar el polvo y aumentar el rendimiento del mismo.</p>
Sand Blaster	Pistola jafe succión con boquilla de 4 mm y manguera 1,5 m.	Zentron, 2 cepillos de recambio, Llave, Manual de instrucciones	Hooblast
Blister	Caja de cartón	Maletín de polipropileno 250x70x210 mm.	Caja de cartón
2007001	0702001	52133	52160
	A	A	

KIT FILTRADO BÁSIC	KIT FILTRADO PRO	EOLO 1000
		
KIT FILTRADO BÁSIC	KIT FILTRADO PRO	REFRIGERADOR PORTÁTIL
<p>Indicado para las Arenadoras JAFE mAs ó los Equipos completos Basic en condiciones especiales de condensación de agua, zonas costeras, ambientes húmedos. Instalar este filtro para eliminar parte de la condensación.</p> <p><b>Características técnicas:</b> Fluido: aire comprimido. Presión máx. de trabajo: 13 bar Presión mínima de trabajo: 0.5 bar Caudal filtrado: 1.500 l/min. a 7 bares de presión. Purga: Manual Grado de filtraje: 5 micras</p>	<p>Indicado para las Arenadoras JAFE mAs ó los Equipos completos Basic en condiciones especiales de condensación de agua, zonas costeras, ambientes húmedos. Instalar este separador de agua para eliminar al agua de condensación contenida en el aire comprimido.</p> <p><b>Características técnicas:</b> Fluido: aire comprimido. Presión máx. de trabajo: 7 bar Presión mínima de trabajo: 0.5 bar Caudal filtrado: 1.500 l/min. a 7 bares de presión Temperatura de trabajo: 5 a 60° C. Eliminación de agua: 99 % Purga: Automática Rosca hembra: ½» GAS Accesorios incluidos: Soporte metálico.</p>	<p>Sistema de aerorefrigeración especialmente pensado para utilizar con la Arenadora JAFE. Permite secar el aire por enfriamiento. Evita los atascos de abrasivo en la boquilla de la arenadora. Nota: Durante su utilización dejar la válvula de purga inferior ligeramente abierta para dejar que el agua evacúe. Equipado en un soporte-asa de transporte con:</p> <ul style="list-style-type: none"> <li>- 2 metros de manguera diám. 19 - Refrigerador ventilado - Válvula de purga. - Interruptor de arranque con protección térmica. - Aco- ples Express.</li> </ul> <p><b>Características técnicas:</b> Dimensiones: 38x30x64 cm. Peso: 13 Kg.</p>
52208	52200	5691230

## ARENADORAS: EQUIPOS



	EQUIPO BASIC		EQUIPO PRO <i>Mayores rendimientos hasta 200% más que Basic</i>	
-Rendimiento máx.:	Boquilla 3 mm hasta 4 bar		Boquilla 5 mm. hasta 4 bar	
Abrasivo recomendado	Micropartículas vidrio 100-300 Silicato aluminio 80-250		Silicato M60, Garnet 30/60, Micropartículas Vidrio 100-600, Corindón M4	
Equipamiento	<ol style="list-style-type: none"> <li>Arenadora JAFE 30</li> <li>Deco 3/25 PLUS</li> <li>Kit filtrado Basic con acoples ref. 52208</li> <li>Manguera 15 m. ref. 52209</li> <li>Material de protección: - Máscara ref. 1779300 - Guantes ref. 17G132 - Tapones auditivos ref. 170001 - Mascarilla autofiltrante ref 1778221</li> <li>Saco abrasivo Silicato fino 12 Kg.</li> <li>Tamiz acero inox. ref. 52TAMIZ</li> <li>Boquilla de producto 2,5 y 3 mm. (una de ellas montada en la pistola)</li> </ol>	<ol style="list-style-type: none"> <li>Arenadora JAFE 10</li> <li>Deco 3/25 PLUS</li> <li>Kit filtrado Basic con acoples ref. 52208</li> <li>Manguera 15 m. ref. 51011-15</li> <li>Material de protección: -Máscara ref. 1779300 -Guantes ref. 17G132 -Tapones auditivos ref. 170001 -Mascarilla autofiltrante ref. 1778221</li> <li>Saco abrasivo Silicato fino 12 Kg.</li> <li>Tamiz acero inox. ref. 52TAMIZ</li> <li>Boquilla de producto 2,5 y 3 mm. (una de ellas montada en la pistola)</li> </ol>	<ol style="list-style-type: none"> <li>Arenadora JAFE 30 GAS 820</li> <li>Kit filtrado Pro con acoples express ref. 52200</li> <li>Manguera 15 m. ref. 52202</li> <li>Material de protección: -Máscara ref. 1779300 -Guantes ref. 17G132 -Tapones auditivos ref. 170001 -Mascarilla autofiltrante ref. 1778221</li> <li>Saco abrasivo Silicato fino 12 Kg.</li> <li>Tamiz acero inox. ref. 52TAMIZ</li> <li>Boquilla de producto 3 y 4 mm. (una de ellas montada en la pistola)</li> </ol>	<ol style="list-style-type: none"> <li>Arenadora JAFE 10 GAS 820</li> <li>Kit filtrado Pro con acoples express ref. 52200</li> <li>Manguera 15 m. ref. 52202</li> <li>Adaptador express - E.rápido ref. 52220</li> <li>Material de protección: -Máscara ref. 1779300 -Guantes ref. 17G132 -Tapones auditivos ref. 170001 -Mascarilla autofiltrante ref. 1778221</li> <li>Saco abrasivo Silicato fino 12 Kg.</li> <li>Tamiz acero inox.ref. 52TAMIZ</li> <li>Boquilla de producto 2,5 y 4 mm. (una de ellas montada en la pistola)</li> </ol>
Referencia	0704001	0704002	0703002	0703001

Tabla POTENCIA COMPRESOR NECESARIO según boquillas y presiones:

BOQUILLA mm.	2,5 mm	3,0 mm	3,5 mm	4,0 mm	4,5 mm	5,0 mm	5,5 mm	6,00 mm
4 bar	3 cv plus	3 cv plus	5,5 cv	7,5 cv	7,5 cv	7,5 cv	10cv	15 cv
5 bar	3 cv plus	4 cv	5,5 cv	7,5 cv	7,5 cv	10 cv	15 cv	15 cv
6 bar	4 cv	5,5 cv	5,5 cv	7,5 cv	10 cv	10 cv	15 cv	20 cv
7 bar	4 cv	5,5 cv	5,5 cv	7,5 cv	10 cv	10 cv	15 cv	20 cv

Arenadora JAFE 10 MAS

Cuadro de RENDIMIENTOS Y CONSUMOS ABRASIVOS

APLICACIÓN Ejemplo	SUPERFICIE	TIPO ABRASIVO	COMPRESOR	BOQUILLA mm	RENDIMIENTO APROX. (m <sup>2</sup> -hora)	CONSUMO ABRASIVO (kg/m <sup>2</sup> )
LIMPIEZA MEDIA FINAS CAPAS PINTURA	LISA	SILICATO FINO	DECO 3/25 PLUS	3	8	2-3
LIMPIEZA PROFUNDA METAL PINTURAS y ÓXIDOS	LISA	SILICATO FINO	DECO 3/25 PLUS	3	6	5-6

## COMPRESORES: MODELOS Para Arenadoras JAFE mAs

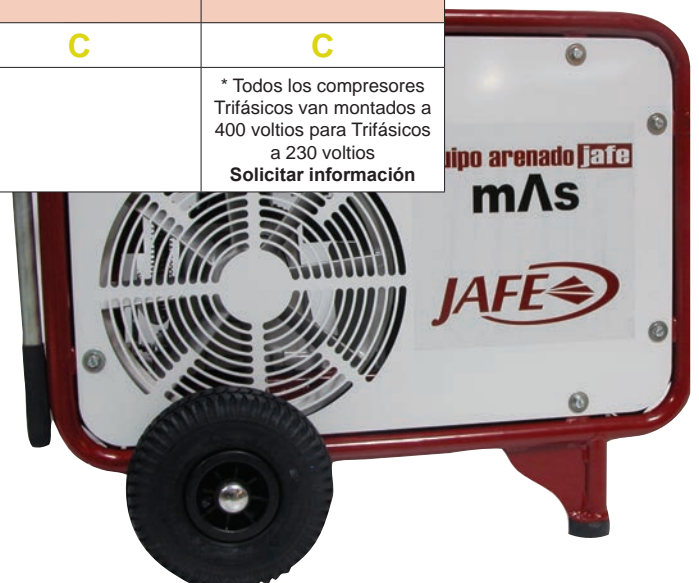
**DECO 3/25 PLUS**

**GAS 820**

**DECO TURBO  
75/22T**



	DECORACIÓN Aire continuo TRANSMISIÓN POR CORREAS	MOTOR GASOLINA	Aire continuo TRANSMISIÓN POR CORREAS TRIFÁSICO
<b>Especificaciones técnicas:</b>			
	Cabezal de aleación de aluminio. Dos cilindros. Cigüeñal de doble apoyo. Visor de aceite. Motor eléctrico con interruptor y protección térmica. Válvula de seguridad. Transmisión por correas trapeciales. Filtro de cartucho.	Equipado con un motor térmico que funciona con gasolina sin plomo de 98 octanos. Cuenta con una válvula independiente que controla la presión en el interior del calderín, salida de aire con conexión tipo media vuelta y 4 asas de transporte abatibles.	Cabezal de aleación de aluminio. Dos cilindros. Cigüeñal de doble apoyo. Visor de aceite. Motor eléctrico con interruptor y protección térmica. Válvula de seguridad. Transmisión por correas trapeciales. Filtro de cartucho.
<b>Características:</b>			
- Potencia:	3 HP+	9 HP	7,5 HP
- Tensión:	230 - 50 Hz	230-50 Hz.	400 Trifásico*
- Caudal:	471 l./m.	820 l./m.	900 l./m.
- Capacidad depósito:	25 l.	1,64 l.	22 l
- Nº cilindros:	2	2	2
- R.P.M:	1.450	1.215	1.400
- Presión máxima:	10 bar	10 bar	8 bar
- Pistón aceite:	SI	-	SI
- Dimensiones:	810 x 365 x 600 mm	980x690x730 mm.	1200x570x800 mm
-Peso:	50 Kg.	113 Kg.	112 Kg.
Aplicaciones:	Especialmente indicados pra trabajar con Arenadoras JAFE	Especialmente indicados pra trabajar con Arenadoras JAFE	Especialmente indicados pra trabajar con Arenadoras JAFE
Referencia	08MP3MGA25PLUS	08MP9GAG	08MP2275T
<b>GRUPO SAT</b>	<b>B</b>	<b>C</b>	<b>C</b>
			* Todos los compresores Trifásicos van montados a 400 voltios para Trifásicos a 230 voltios <b>Solicitar información</b>

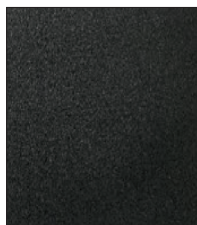


## ARENADORAS: ACCESORIOS

	ARTÍCULO	REFERENCIA	CARACTERÍSTICAS		UNDS.
	Boquillas Carburo de Tungsteno	520242B	Boquilla de 2 mm.	Interior cilíndrico para aplicaciones concentradas y altas penetraciones en la superficie. Máxima duración	1 und.
		5202425B	Boquilla de 2,5 mm.		1 und.
		520243B	Boquilla de 3 mm.		1 und.
		520244B	Boquilla de 4 mm.		1 und.
		5202445B	Boquilla de 4,5 mm.		1 und.
		520245B	Boquilla de 5 mm.		1 und.
		5202455B	Boquilla de 5,5 mm.		1 und.
	Boquilla Venturi	520712B	Boquilla de 2 mm.	Interior cónico para mayores velocidades de aplicación con menores penetraciones en la superficie. Máxima duración.	1 und.
		520713B	Boquilla de 3 mm.		1 und.
		520714B	Boquilla de 4 mm.		1 und.
		520715B	Boquilla de 5 mm.		1 und.
	Tamiz	52TAMIZ	Tamiz de acero inoxidable. Diam 22 cm		1 und.
	Embudo completo	52062	Capacidad: 5 l. Asa de sujeción Medida de A: Ext.: 49 mm / Int.: 42 mm.		1 und.
	Guantes	17G132	Guantes de piel muy suaves y de gran flexibilidad		1 und.
	KIT MANGUERA DE AIRE	51011-15	Longitud: 15 m. Caudal: Standard Racores: Enchufe rápido y adaptador 1/4	BASIC 10	1 und.
		52209	Longitud: 15 m. Caudal: Especial Gran caudal Racores: Adaptador 1/4 y Enchufe rápido 3/8	BASIC 30	1 und.
		52202	Longitud: 15 m. Caudal: Standard. Racores: Express y Enchufe rápido 1/4	PRO 10	1 und.
		52220	Adaptador express e.rápido		
		52202	Longitud: 15 m. Caudal: Especial Gran caudal Racores: Express	PRO 30	1 und.
	PANTALLA PROTECTORA	1779300	Protector facial con soporte frontal de ABS, visor 1F de policarbonato preformado calor de 20 cm de longitud con proteccion de aluminio en el borde.		1 und.
	CAPERUZA DE PROTECCIÓN	1780100B	Caperuza de celulosa.		10 unds.
	MASCARILLA AUTOFILTRANTE para polvos fibrógenos	1778221	Mascarilla Homologada. Generalmente utilizada para contaminantes que producen daño pulmonar como algodón, humo negro, sílice de trigo,... Contorno interior sin asperezas. Peso: 7 grs.		20 unds.
	PACK BOQUILLAS	52224B	Incluye: - Boquilla de 2 mm. 520242B - Boquilla de 3 mm.520243B - Boquilla de 4 mm.520244B -Boquilla de 3 mm. venturi 520713B	EQUIPO 10	Pack de 4 boquillas
		52225B	Incluye: - Boquilla de 4 mm. 520244B - Boquilla de 5 mm. 520245B - Boquilla de 6 mm. 520246B - Boquilla de 4 mm. venturi 520714B	EQUIPO 30	Pack de 4 boquillas

## ABRASIVOS para CHORREADO Y GRANALLADO

### SILICATO DE HIERRO



Silicato granulado procedente de cámara de combustión, lavado, secado y clasificado. Color negro cristalino. Formas irregulares, la mayoría angulosas. Exento de sílice libre.

#### Aplicaciones típicas:

Substituto ideal de la arena de sílice en chorreado. Capaz de proporcionar grados de preparación Sa2, Sa2½ o Sa3. Limpieza y decapado de metales, textil, madera, cemento y hormigón. Ideal para trabajos en hierro.

Tamaño mm.	Propiedades físico-químicas	Composición
M60 0,2-0,5	Dureza: 7 Mohs Conductividad: > 15 mS/m Dens. aparente: 3.3 – 3.9 Kg/dm <sup>3</sup>	Sílice (SiO <sub>2</sub> ) 21%-35% Hierro (Fe <sub>2</sub> O <sub>3</sub> ) 21-50% Aluminio (Al <sub>2</sub> O <sub>3</sub> ) 2-15% Calcio (CaO) 1%-8% Zinc (ZnO) 0.2%-15% CuO 0.3%-2%

### GARNET



Mineral natural exento de hierro libre de color rojizo y formas ligeramente cúbicas con aristas redondeadas. No contiene sílice libre.

#### Aplicaciones típicas:

En los tamaños más finos para corte por chorro de agua. En los tamaños medios y gruesos para chorreado y decapado de superficies de acero proporcionando un grado de limpieza de Sa3. No deja contaminación férrica lo cual lo hace adecuado para el tratamiento de aluminio y acero inoxidable. Es poco pulverulento.

Tamaño mm.	Propiedades físico-químicas	Composición
30/60 0,27-0,63 20/60 0,27-0,85 20/40 0,425-0,85 12/20 0,85-1,70 <i>Especiales para corte por chorro de agua:</i> 80 mesh 0,180 120 mesh 0,120	Dureza: 7,5-8 Mohs Peso específico: 4,0-4,1 g/cm <sup>3</sup> Densidad aparente: 2,0-2,1 g/cm <sup>3</sup>	SiO <sub>2</sub> 35 % Al <sub>2</sub> O <sub>3</sub> 23 % Fe <sub>2</sub> O <sub>3</sub> 33 % CaO 1 % MgO 7 % MnO 1 %

### MICRO PARTÍCULAS DE VIDRIO



Vidrio con formas angulares exento de sílice libre de color blanquecino.

#### Aplicaciones típicas:

Limpieza de superficies pétreas en restauración permitiendo un decapado suave al usarse en combinación con arenadoras JAFE mAs. También es apto para decapado de metales férricos y no férricos ya que está exento de hierro.

Tamaño mm.	Propiedades físico-químicas	Composición
G2 : 100 – 300 micras para decapado fino(*)	Dureza: 6 / 7 Mohs (HV100 : 530) Peso específico: 2,60 g/cm <sup>3</sup>	SiO <sub>2</sub> 72,5% NaO 13,7% CaO 9,8% MgO 3,3% Al <sub>2</sub> O <sub>3</sub> 0,4% FeO/Fe <sub>2</sub> 0,2% K <sub>2</sub> O 0,1%
G3 : 300 – 600 micras para decapado agresivo		

### SILICATO DE ALUMINIO



Silicato de Aluminio, granulado procedente de cámara de combustión, lavado, secado y clasificado. Color marón/negro. Formas irregulares, la mayoría angulosas. Exento de hierro y sílice libre.

#### Aplicaciones típicas:

Substituto ideal de la arena de sílice en Chorreado. Capaz de proporcionar grados de preparación Sa2, Sa1/2 o Sa3. limpieza y decapado de metales, madera, cemento y hormigón. Las granulometrías más finas junto con equipos de precisión permiten su uso en limpieza de fachadas y trabajos de restauración exigentes. Aditivo en pavimentos para conferirles más dureza y resistencia al desgaste.

Tamaño mm.	Propiedades físico-químicas	Composición
M60 0,2-0,5	Dureza: 7 Mohs Conductividad: > 15 mS/m Dens. aparente: 3.3 – 3.9 Kg/dm <sup>3</sup>	Sílice (SiO <sub>2</sub> ) 21%-35% Hierro (Fe <sub>2</sub> O <sub>3</sub> ) 21-50% Aluminio (Al <sub>2</sub> O <sub>3</sub> ) 2-15% Calcio (CaO) 1%-8% Zinc (ZnO) 0.2%-15% CuO 0.3%-2%

*GAHESA dispone de varios abrasivos para el chorreado en seco y húmedo aquí exponemos los más habituales. Contacte con nuestra red comercial ellos le podran asesorar sobre el abrasivo mas adecuado según el trabajo a realizar.*