

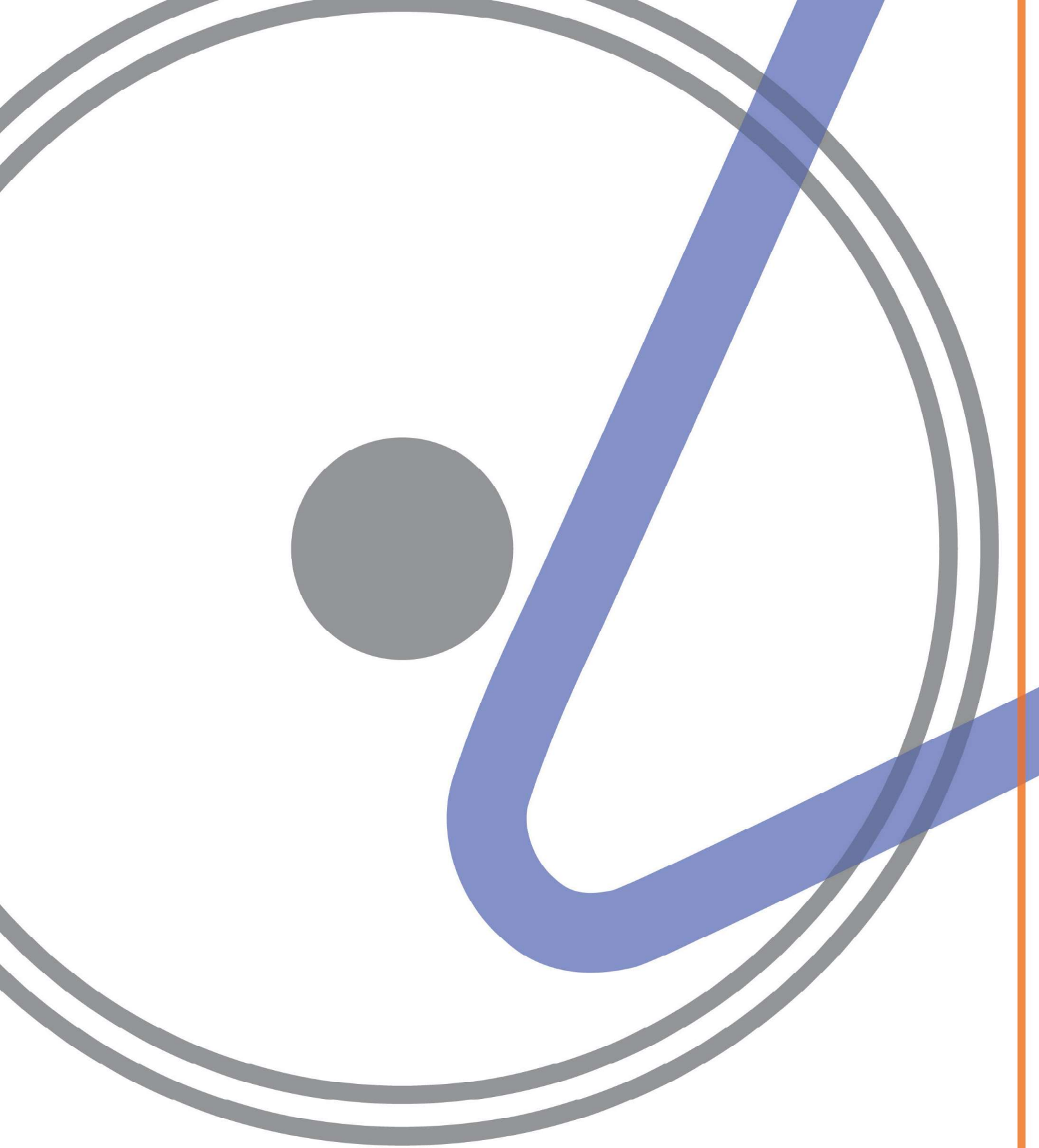
EQUIPOS de
TEXTURIZADOS

GAHESA



INDICE: EQUIPOS DE TEXTURIZADO

CAPÍTULO	CONTENIDO	PÁG.
1	PISTOLA DE GRAVEDAD: - MP 8 RX - MP 8 GX	3 3 4
2	EQUIPOS DE TEXTURIZADO: - MODELOS DE EQUIPOS - TX 1220 - ACCESORIOS DE EQUIPOS	5 5 6 7-9
3	PROPIEDADES Y BENEFICIOS.	10
4	TÉRMINOS GENERALES Y CONDICIONES.	11



PISTOLAS DE GRAVEDAD:

MP 8 RX



DATOS TÉCNICOS:

- > Boquilla de 6 mm.
- > Nivel de polución: bajo.
- > Presión máx. entrada aire: 4 bar.
- > Consumo de aire: 2,5 bar - 110 l/m.
3 bar - 125 l/m.
- > Rosca entrada aire: 1/4" M GAS.
- > Capacidad depósito: 5 l (nylon).
- > Sistema alimentación: gravedad.
- > Peso: 605 grs. sin depósito.

Ref. 0308RX

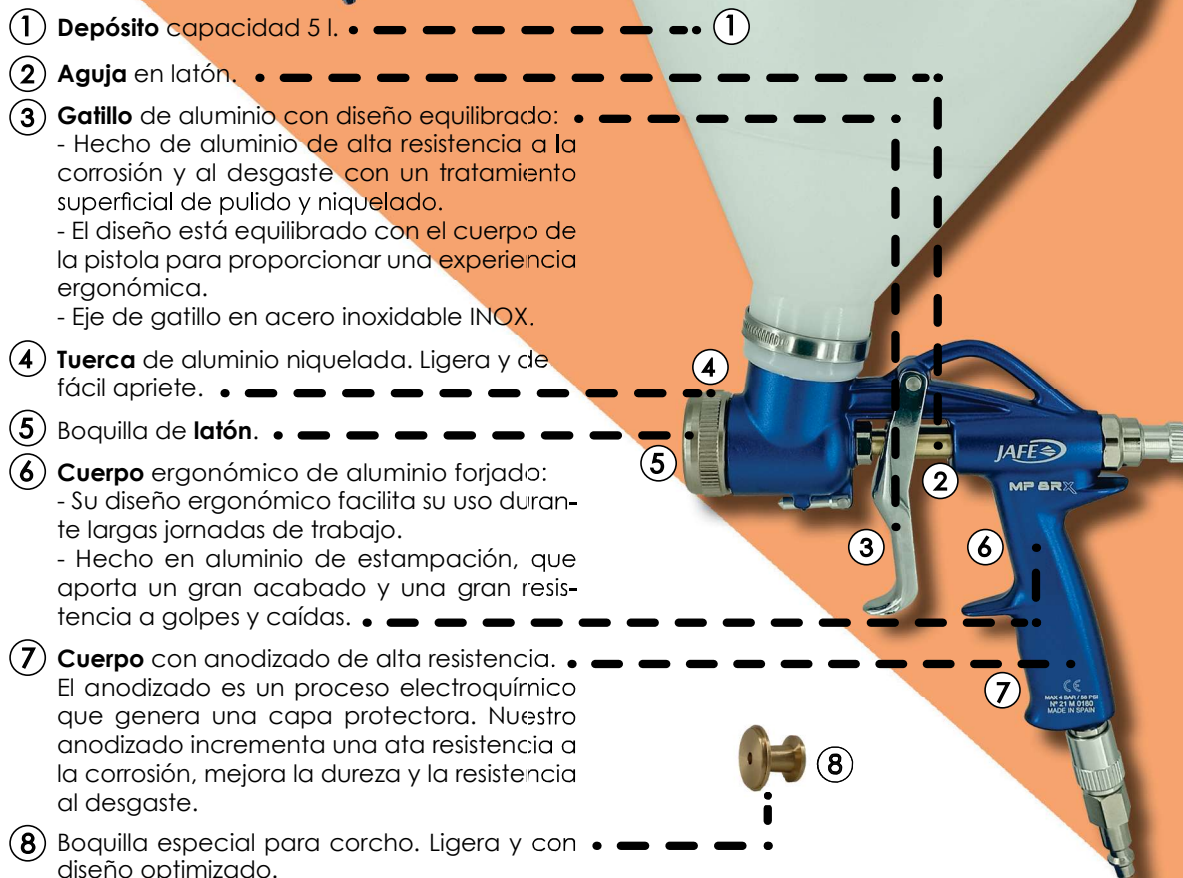
EQUIPAMIENTO:

- > Pistola MP 8 RX con boquilla de 6 mm.
- > Depósito de 5 l.
- > Espiga a manguera 10 CR1/4H.
- > Manual de instrucciones.
- > Abrazadera.

APLICACIONES:

- > Pasta de gotelé, revestimientos, aislantes de corcho, productos para texturizar, masillas, productos pastosos con granulometría, revestimientos pétreos, morteros finos.

DESPIECE:



① Depósito capacidad 5 l. • - - - - - ①

② Aguja en latón. • - - - - -

③ Gatillo de aluminio con diseño equilibrado: • - - - - -
 - Hecho de aluminio de alta resistencia a la corrosión y al desgaste con un tratamiento superficial de pulido y niquelado.
 - El diseño está equilibrado con el cuerpo de la pistola para proporcionar una experiencia ergonómica.
 - Eje de gatillo en acero inoxidable INOX.

④ Tuerca de aluminio niquelada. Ligera y de fácil apriete. • - - - - - ④

⑤ Boquilla de latón. • - - - - - ⑤

⑥ Cuerpo ergonómico de aluminio forjado: • - - - - -
 - Su diseño ergonómico facilita su uso durante largas jornadas de trabajo.
 - Hecho en aluminio de estampación, que aporta un gran acabado y una gran resistencia a golpes y caídas. • - - - - -

⑦ Cuerpo con anodizado de alta resistencia. • - - - - -
 El anodizado es un proceso electroquímico que genera una capa protectora. Nuestro anodizado incrementa una alta resistencia a la corrosión, mejora la dureza y la resistencia al desgaste.

⑧ Boquilla especial para corcho. Ligera y con diseño optimizado. • - - - - - ⑧

MP 8 GX



DATOS TÉCNICOS:

Ref. 0308GX

- > Boquillas de 3, 4, 5 y 6 mm.
- > Nivel de polución: bajo.
- > Presión máx. entrada aire: 4 bar.
- > Consumo de aire: 2,5 bar - 116 l/m.
3,0 bar - 138 l/m.
- > Rosca entrada aire: 1/4" M GAS.
- > Capacidad depósito: 5 l. (nylon).
- > Compresor mínimo: 1,5 HP
- > Sistema alimentación: gravedad.
- > Peso: 605 grs. sin depósito.
- > Dimensiones con caja de cartón:
250 x 244 x 262 mm.

EQUIPAMIENTO:

- > Pistola MP 8 GX.
- > Boquillas de 4, 5 y 6 mm.
- > Depósito nylon de 5 l.
- > Espiga a manguera 10 CR 1/4H.
- > Llave, abrazadera y manual de instrucciones.

APLICACIONES:

- > Pasta de gotelé.
- > Pastosos.
- > Masillas.
- > Recubrimientos.

DESPIECE:

① Depósito capacidad 5 l. • - - - - -

② Aguja en latón. • - - - - -

③ Gatillo de aluminio con diseño equilibrado: • - - - - -
- Hecho de aluminio de alta resistencia a la corrosión y al desgaste con un tratamiento superficial de pulido y niquelado.
- El diseño está equilibrado con el cuerpo de la pistola para proporcionar una experiencia ergonómica.
- Eje de gatillo en acero inoxidable INOX.

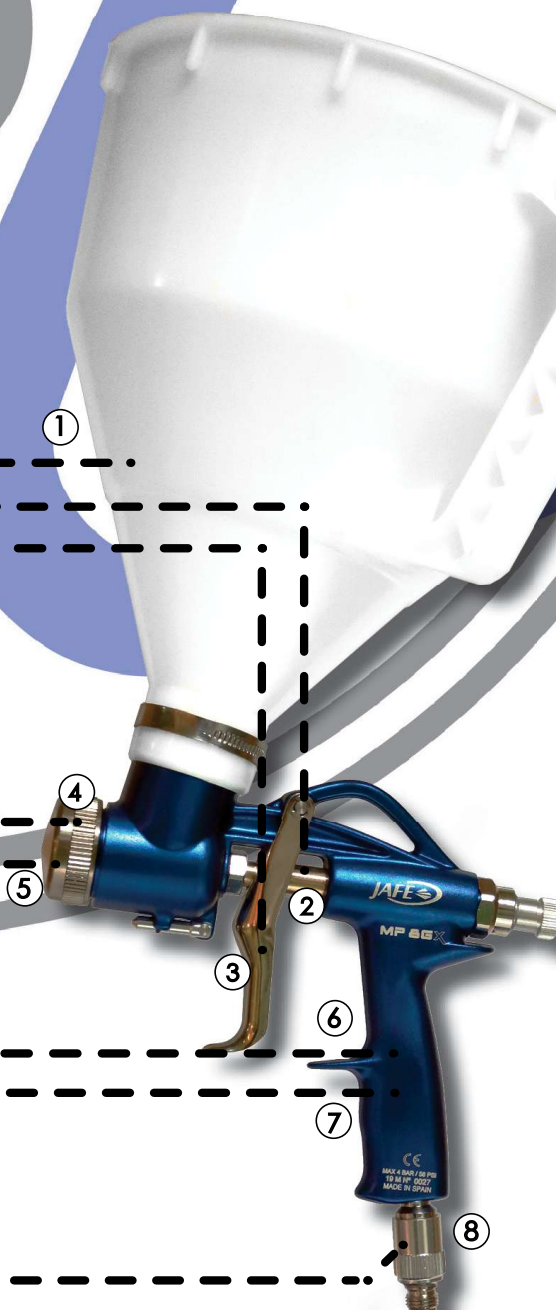
④ Tuerca de aluminio niquelada. Ligera y de fácil apriete. • - - - - -

⑤ Boquilla de aluminio. • - - - - -

⑥ Cuerpo ergonómico de aluminio forjado: • - - - - -
- Su diseño ergonómico facilita su uso durante largas jornadas de trabajo.
- Hecho en aluminio de estampación, que aporta un gran acabado y una gran resistencia a golpes y caídas. • - - - - -









⑦ Cuerpo con anodizado de alta resistencia. • - - - - -
El anodizado es un proceso electroquímico que genera una capa protectora. Nuestro anodizado incrementa una alta resistencia a la corrosión, mejora la dureza y la resistencia al desgaste.

⑧ Regulador de caudal de alta precisión. • - - - - -



EQUIPOS DE TEXTURIZADO:

Modelos de Equipos:

	MARCHA ATRÁS MANUAL  PANEL DE CONTROL 	MARCHA ATRÁS AUTOMÁTICA (MMA)  PANEL DE CONTROL  INTERRUPTOR MARCHA ATRÁS AUTOMÁTICA 
MP 28 V CORCHO 	Ref. 16MPETX1220	Ref. 16MPETX1220A
MP 28 V MORTERO 	Ref. 16MPETX1220M	Ref. 16MPETX1220MA
LANZA 	Ref. 16MPETX1220L	Ref. 16MPETX1220LA

EQUIPO: TX 1220



DATOS TÉCNICOS:

- > Motor sin escobillas.
- > Min. caudal de producto 0.6 l./min.
- > Máx. caudal de producto 12 l./min.
- > Presión máx. ajustable: hasta 20 bar.
- > Frecuencia: 220V/50 Hz.
- > Longitud máx. manguera: 15 m.
- > Altura máx. pulverización: 10 m.
- > Granulometría máx.: 3 mm.
- > Capacidad del depósito: 30 l.
- > Peso: 25,5 kg.

EQUIPAMIENTO:

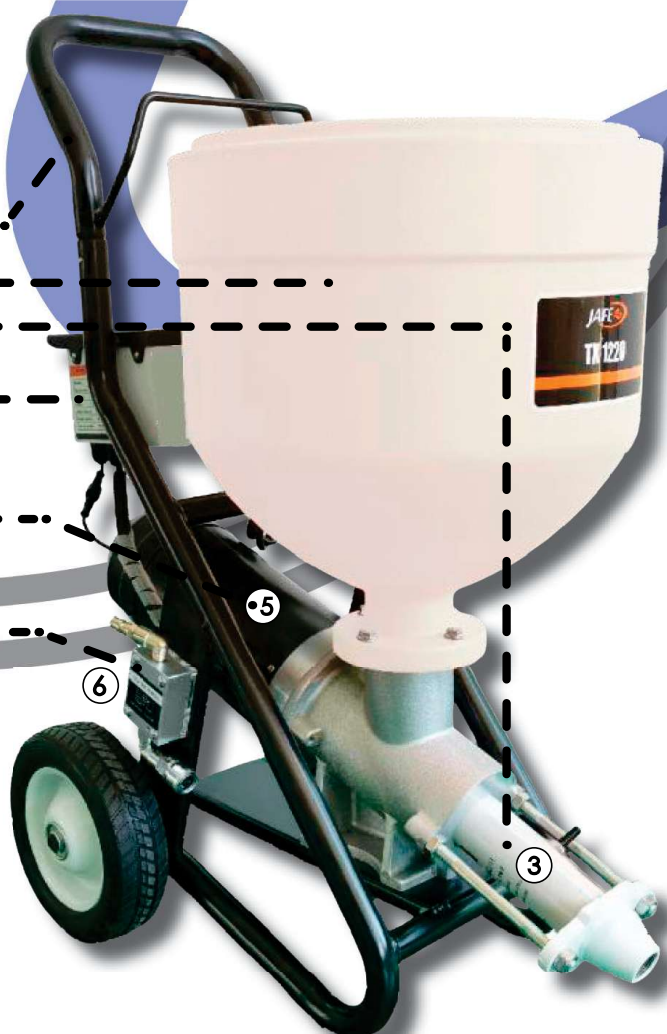
- > TX 1220.
- > Pistola MP28V corcho/mortero o LANZA.
- > 7.5 m. manguera de producto con racores.
- > 7.5 m. manguera de aire con racores.

APLICACIONES:

- > Corcho proyectado, latex, morteros, masillas y SATE.

DESPIECE:

- ① Asa ergonómica y ligera.
- ② Depósito de **gran capacidad**.
- ③ Cuerpo de **aluminio**.
- ④ Panel de control.
- ⑤ Motor **sin escobillas** (mayor rendimiento, tiempo de uso y menor mantenimiento).
- ⑥ Sensor de precisión de aire que permite parada y arranque de la máquina con el gatillo.
- ⑦ Regulador de **velocidad** de bomba.
- ⑧ **Interruptor** para seleccionar el modo (automático, delante o atrás). Hecho de aluminio anodizado.



ACCESORIOS:

- MP 28 V CORCHO



Ref.16MPETX9003

DATOS TÉCNICOS:

- > Boquillas disponibles: 4, 6 & 8 mm.
- > Presión necesaria: 2 bar.
- > Consumo de aire: 90 l/m.
- > Conexión Ø 8 / Conector rápido.

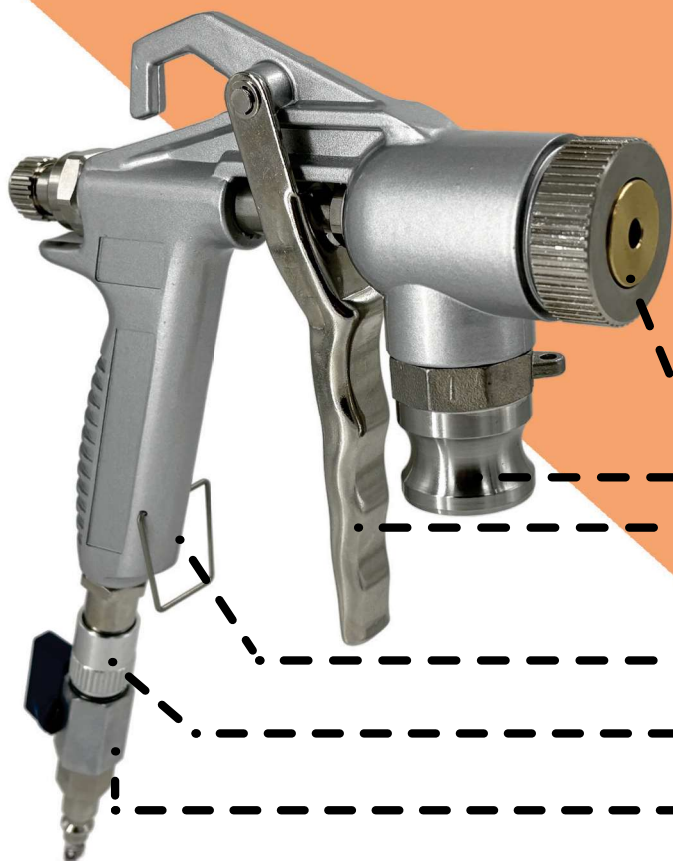
EQUIPAMIENTO:

- > Pistola MP 28 V.
- > Boquillas de 4, 6 & 8 mm.
- > Llave.

APLICACIONES:

- > Aislamiento de corcho.

DESPIECE:



- **Aguja con válvula en INOX.**
La apertura de aire se produce cuando se aprieta el gatillo.
*Compatible con TX 1220.
- **Boquilla** en latón de 4, 6 & 8 mm.
- **Conexión** Camlock.
- **Gatillo ergonómico** de cuatro dedos.
- **Cuerpo de aluminio** ergonómico y ligero.
- **Regulador de caudal** de alta precisión.
- **Válvula** de cierre.

- MP 28 V MORTERO



Ref.0228V

DATOS TÉCNICOS:

- > Boquillas disponibles: 4, 6 & 8 mm.
- > Presión necesaria: 2 bar.
- > Consumo de aire: 90 l/m.
- > Conexión Ø 8 / Conector rápido.

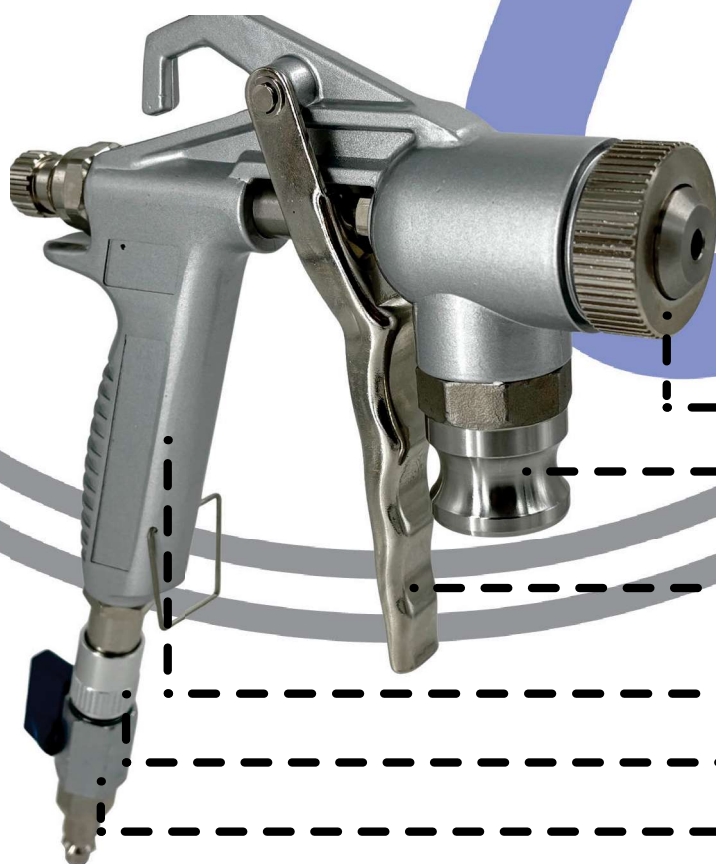
EQUIPAMIENTO:

- > Pistola MP 28 V.
- > Boquillas de 4, 6 & 8 mm.
- > Llave.

APLICACIONES:

- > Pasta de gotelé, revestimientos, aislantes de corcho, productos para texturizar, masillas, productos pastosos con granulometría, revestimientos pétreos, morteros finos. SATE.

DESPIECE:



Aguja con válvula en INOX.

La apertura de aire se produce cuando se aprieta el gatillo.

*Compatible con TX 1220.

Boquilla de acero inoxidable 4, 6 & 8 mm.

Conexión Camlock.

Gatillo ergonómico de cuatro dedos.

Cuerpo de aluminio ergonómico y ligero.

Regulador de caudal de alta precisión.

Válvula de cierre.

- LANZA



Ref. 16MPETX1220L

DATOS TÉCNICOS:

- > Boquillas disponibles: 4, 6, 8 & 10 mm.
- > Presión requerida: bar.
- > Consumo de aire: 90 l/m.
- > Conexión: espiga Ø 8 / Conector rápido.

EQUIPAMIENTO:

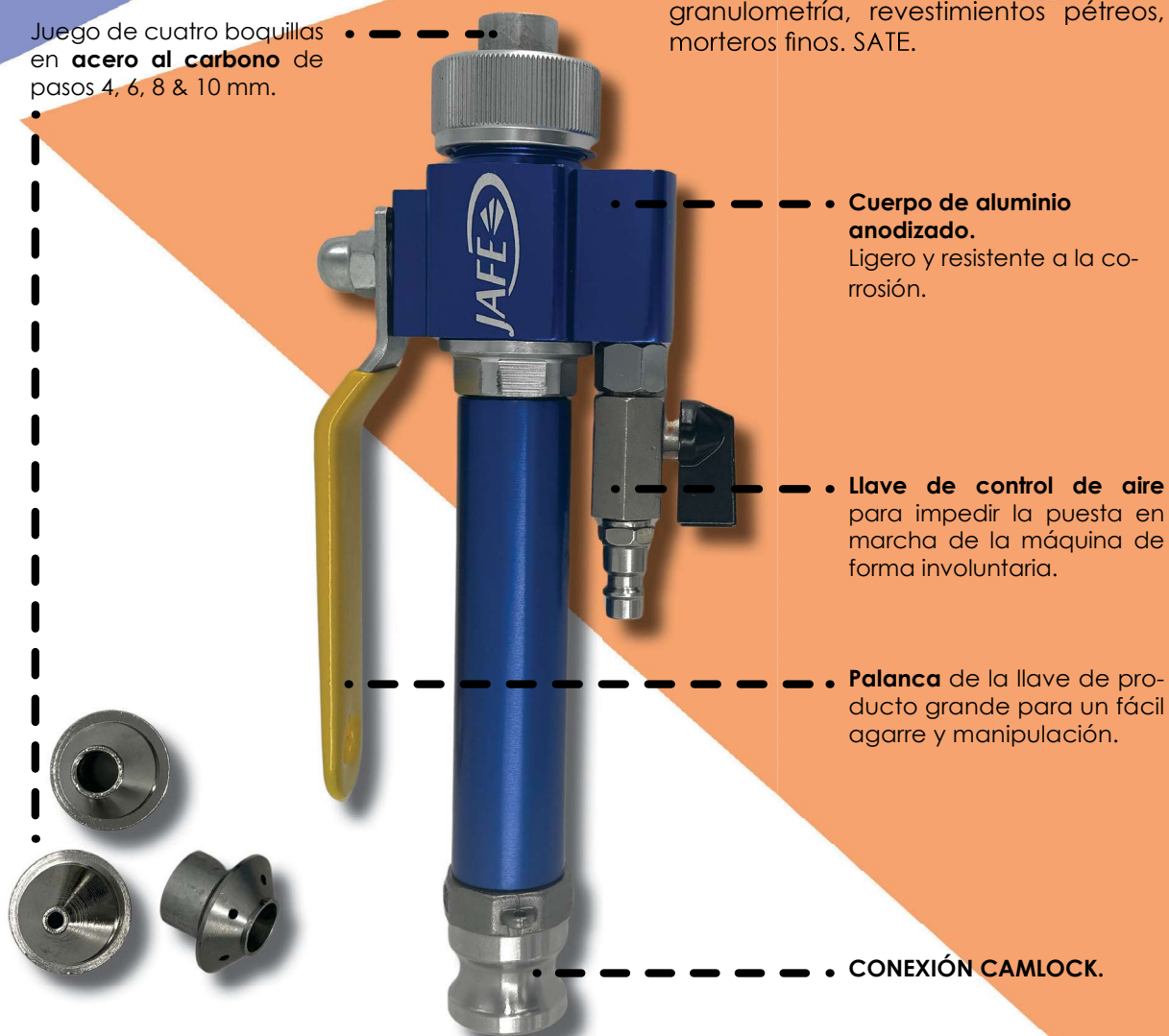
- > Boquillas de 4, 6, 8 & 10 mm.

APLICACIONES:

- > Pasta de gotelé, revestimientos, aislantes de corcho, productos para texturizar, masillas, productos pastosos con granulometría, revestimientos pétreos, morteros finos. SATE.

DESPIECE:

Juego de cuatro boquillas en **acero al carbono** de pasos 4, 6, 8 & 10 mm.



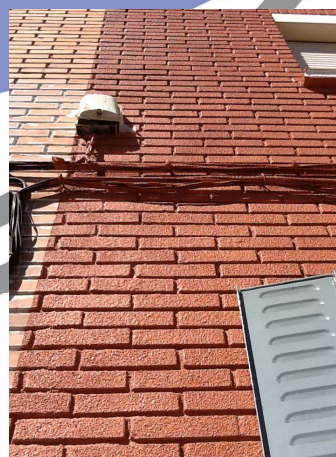
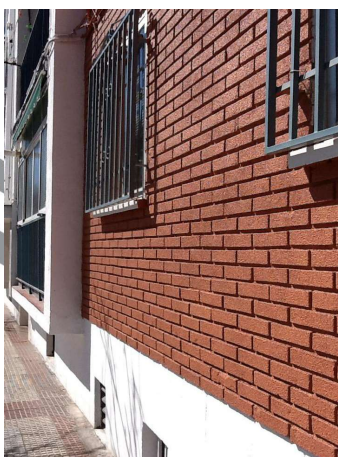
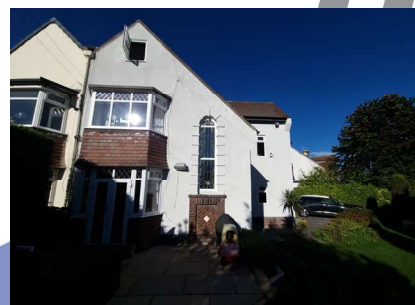
PROPIEDADES & BENEFICIOS

PROPIEDADES:

- > Ecológico.
- > Impermeable.
- > Transpirable.
- > Químicamente inerte.
- > Soporta temperaturas muy drásticas.
- > Material muy ligero.
- > No inflamable.
- > Repelente natural.
- > Anti-estático.

BENEFICIOS:

- > Aislamiento térmico óptico.
- > Aislamiento acústico y contra vibraciones.
- > Resistente a la presión y compresión.
- > Tratamiento fácil.
- > Gran adherencia a las superficies lisas.
- > Capacidad de protección.
- > Extremadamente duradero.
- > Respetuoso con el medio ambiente.



TÉRMINOS GENERALES Y CONDICIONES:

CONDICIONES GENERALES DE VENTA

Este catálogo anula y reemplaza todas las ediciones anteriores. Los derechos de reproducción están reservados para todos los países, cualquier reproducción total o parcial, no puede ser realizada sin permiso escrito de Aerográficos GAHE, S.A.

Aerográficos GAHE, S.A. se reserva el derecho de modificar todos sus modelos y especificaciones así como de eliminar códigos o introducir cambios y mejoras sin previo aviso. La información reflejada en este catálogo no constituye un compromiso contractual. Aerográficos GAHE, S.A. no asume ninguna responsabilidad por los posibles errores tipográficos que pudiera contener este catálogo.

Plazos de entrega: salvo acuerdo por escrito con Aerográficos GAHE, S.A. los plazos de entrega indicados por nuestro representante comercial son a título orientativo. El retraso de los plazos de entrega no dará lugar a penalización. No podrá anularse ningún pedido que haya salido de nuestras instalaciones.

Garantías: todos los productos del catálogo están amparados por la garantía total contra cualquier defecto de fabricación o material, quedando totalmente excluidos los defectos provenientes de desgastes o de la mala conservación y/o utilización de los productos por parte del cliente y/o usuario.

El plazo de garantía es de 1 año a partir de la fecha de compra.

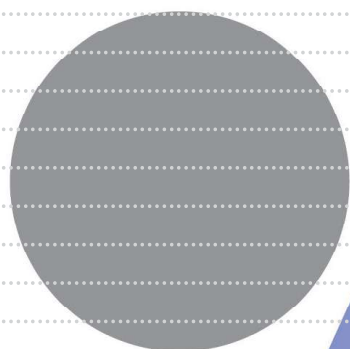
Portes: los portes serán siempre EXWORKS excepto acuerdo expreso entre Aerográficos GAHE, S.A. y el cliente. Aerográficos GAHE, S.A. pone a disposición de sus clientes tarifas competitivas de transporte de manera que el cliente pueda decidir si se encarga del transporte o prefiere que Aerográficos GAHE, S.A. le cotice el mismo.

Reclamaciones a la recepción de los envíos de material: Se concede un plazo de 1 semana, a partir de la recepción del pedido o de la reparación, para su revisión y realización de posibles reclamaciones. Una vez pasado este tiempo, Aerográficos GAHE, S.A. no se hará responsable de ninguna incidencia en el envío de la mercancía.

Devoluciones: cualquier devolución de piezas y equipos nuevos, deberá contar con la autorización previa de Aerográficos GAHE, S.A. Todas las devoluciones deberán efectuarse utilizando el embalaje original y los gastos de transporte que conlleven serán pagados por el cliente. Nuestro departamento técnico examinará y confirmará cada una de las devoluciones.

En todos los casos se aplicará un descuento del 20% con respecto al valor inicial por gastos de tramitación y devolución al almacén, al menos que exista un acuerdo expreso o se cambie por otro producto de al menos un valor equivalente.

NOTAS:





GAHESA

www.gahesa.com
e-mail: gahesa@gahesa.com

CENTRAL:

Parque Industrial de Villamuriel
Avda. Comunidad Europea, 83
34190 Villamuriel de Cerrato,
PALENCIA - ESPAÑA

Tel. (+34) **979 761 020**

DELEGACIÓN MADRID:

Pol. Ind. de Vallecas
C/ Camino de Hormigueras, 142
Nave 1-B,
28031 MADRID - ESPAÑA

Tel. (+34) **91 3321207**