

Mod.: ACTIVA BLACK 4400P
Maletín Ref.: 0244000XXX/1
Codigo EAN - Maletín
Paso 0,80 - 8432615154779
Paso 1,08 - 8432615157220
Paso 1,19 - 8432615154793
Paso 1,30 - 8432615154816
Paso 1,40 - 8432615154830
Paso 1,50 - 8432615154854
Paso 1,60 - 8432615154878
Paso 1,78 - 8432615154892
Paso 2,18 - 8432615154915
Paso 2,80 - 8432615157237

Mod.: ACTIVA BLACK 4400P
Caja Ref.: 0244000XXX/2
Codigo EAN - Caja
Paso 0,80 - 8432615154786
Paso 1,08 - 8432615157213
Paso 1,19 - 8432615154809
Paso 1,30 - 8432615154823
Paso 1,40 - 8432615154847
Paso 1,50 - 8432615154861
Paso 1,60 - 8432615154885
Paso 1,78 - 8432615154908
Paso 2,18 - 8432615154922
Paso 2,80 - 8432615157244

VENTAJAS ACTIVA BLACK 4400 Tecnología NT max:

1. Muy buena pulverización (muy fina).
2. Pistola muy rápida (abanico grande*).
3. Poca niebla de pulverizado.
4. Menor consumo de aire que sistemas tradicionales.
5. Necesidad de menor presión de trabajo.
6. Abanico muy uniforme.
7. Cuerpo más ergonómico y cómodo.
8. Diseño optimizado y más ligero.

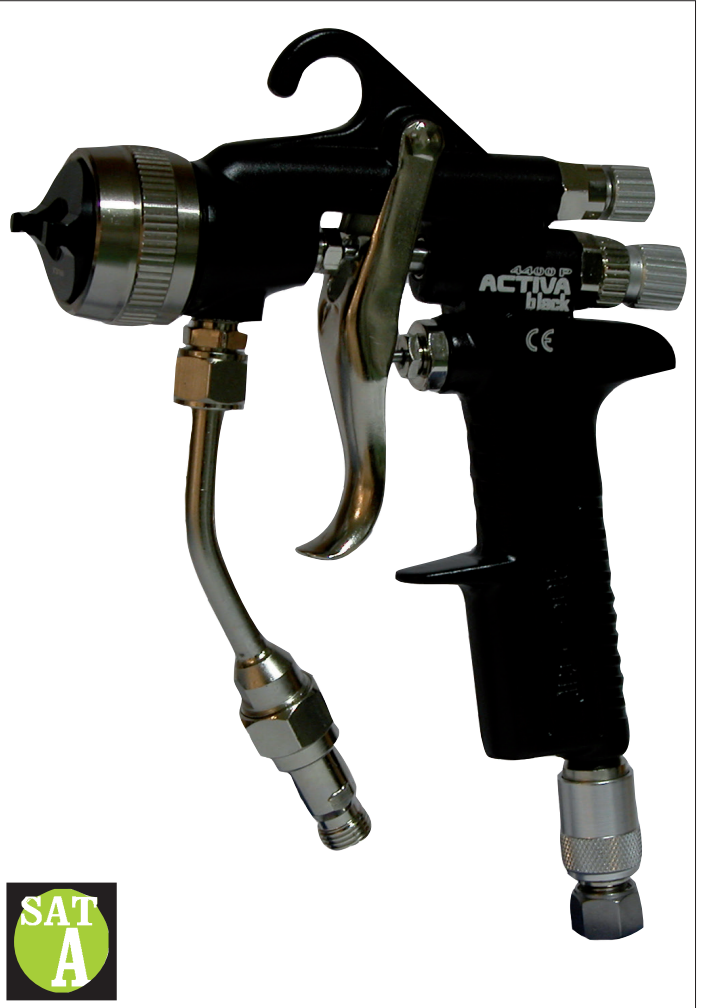
* El abanico varía dependiendo del material a pulverizar

Aplicaciones: Repintado y automoción, Carrocería vehículo industrial: fondos aparejos y acabados, Madera: Lacados y barnizados de alta calidad y Hierro: Imprimaciones y esmaltes

Características técnicas:

Paso básico: 1.40
Pasos disponibles: 0.80-1.08-1.19-1.30-1.40-1.50-1.60-1.78-2.18-2.80
Nivel de polución: Bajo
Presión máx. entrada de aire: 5 bar
Consumo de aire a 3 bar: 310 l./min.
Rosca entrada de aire: 1/4" GAS-1/4" GAS
Compresor recomendado: 2 CV.
Alimentación producto: Presión
Peso neto con depósito: 520 grs.

*Los datos técnicos son orientativos y pueden ser cambiados sin previo aviso, si con ello consideramos una mejora del producto.



Embalaje:

- **Caja de cartón** Dimensiones: 260 x 158 x 44 mm.
Peso Bruto: 920 grs.

- **Maletín** de polipropileno con pestañas de cierre y molde de espuma en su interior

Dimensiones: 250 x 70 x 210 mm.
Peso Bruto: 1.205 grs.

Contenido:

- Activa Black 4400 P
- Filtro de pintura 50084B
- Llave ref. 50140
- Cepillo de limpieza ref. 50300
- Espiga a manguera
- Manual de instrucciones ref. 810603020



Presentación Juego completo maletín de polipropileno con pestañas de cierre y molde de espuma en su interior.



*Ver cuadro de combinaciones página siguiente

Accesorios:

Manguera de PRODUCTO 5 m. ref. 55204



Cepillo de limpieza ref. 50300
Bolsa de 2 unds.



Manguera de AIRE 5 m. ref. 55201

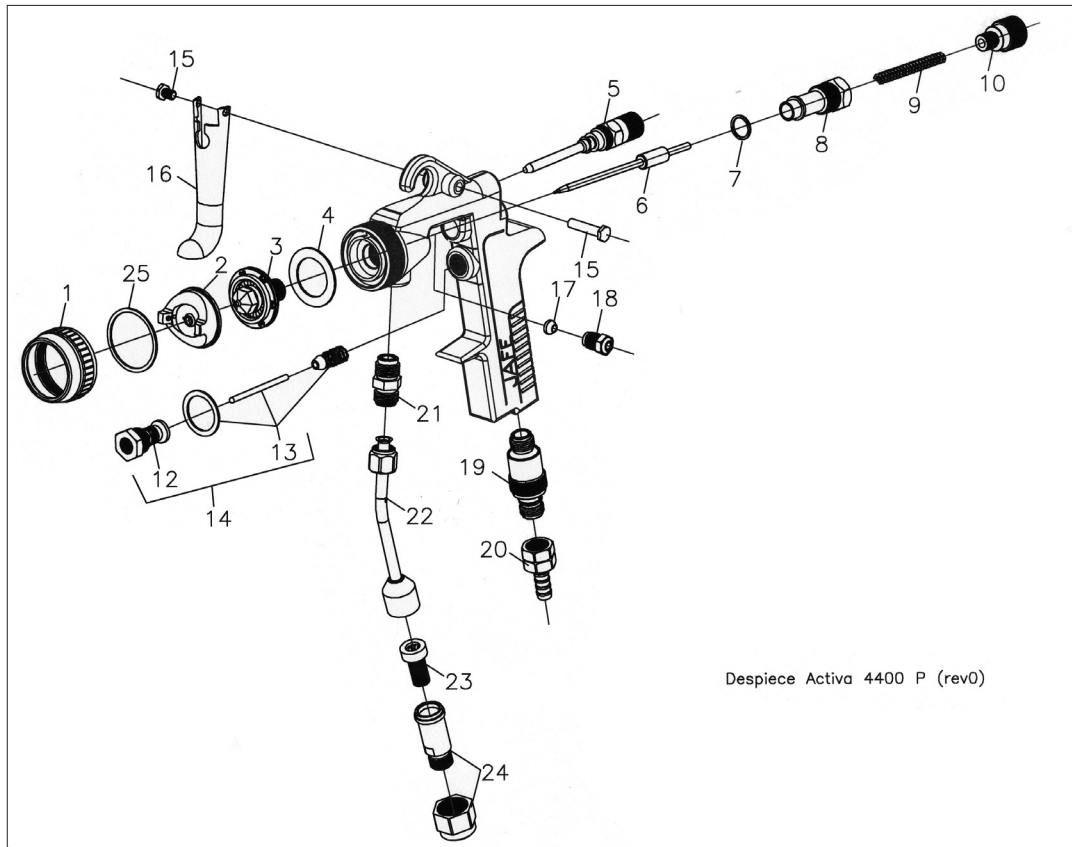
Manguera GEMELAS TERMOSELLADAS
6x8, con racores de 1/4H y 12 bar de presión
ref. 51M840205 5 m.
ref. 51M840210 10 m.
ref. 51M840215 15 m.
ref. 51M840237 7,5 m
ref. 51M840225 25 m.



Juego completo ref. 50117 XXX NT
Incluye Pico de fluido + aguja ref. 50552 y boquilla ref. 50116XXX en maletín de polipropileno



Sigue en la página siguiente...



Despiece Activa 4400 P (rev0)

Nº	REFERENCIA	DENOMINACIÓN
1	50484 B	Tuerca boquilla
2	50116 XXX	Boquilla (Ver cuadro de combinaciones)
3+6	50552 XXX NT	Pico de fluido+Aguja (Ver cuadro de combinaciones)
4	500041 B	Junta, 1 und.
5	50174B	Conjunto regualdor abanico
7	500111 B	Junta, 1 und.
8	50012 B	Caja guía
9	501221 B	Muelle, 1 und.
10	500141 B	Regulador de producto, 1 und.
12	50069 B	Válvula
13	50016	Cierre válvula
14	50070	Conjunto válvula
15	50586 B	Eje gatillo
16	50038 B	Gatillo
17	500191 B	Estopa, 1 und.
18	501871 B	Prensa estopa, 1 und.
19	50022 B	Regulador de aire
20	10CR1/4HB	Adaptador entrada de aire
21	50188 B	Racor entrada de producto, 1 und.
22	50189 B	Tubo entrada de producto
23	50084 B	Filtro presión (malla metal), 1 und.
24	50190	Porta filtro
	50117 XXX NT	Juego completo (Ver cuadro de combinaciones)
	50539	Kit de juntas

JUEGO COMPLETO	PICO de FLUIDO+ AGUJA	BOQUILLA MAX.
50117 080 NT	50552 080 NT	50116 90 B
50117 119 NT	50552 119 NT	
50117 130 NT	50552 130 NT	
50117 140 NT	50552 140 NT	
50117 150 NT	50552 150 NT	
50117 160 NT	50552 160 NT	
50117178 NT	50552 178 NT	50116 91 B
50117 218 NT	50552 218 NT	
50117 280 NT	50552 280 NT	50116 92 B

Aerográficos GAHE, S.A.
Avda. Comunidad Europea, 83
34190 Villamuriel de Cerrato
Palencia - España

Tel.: (+34) 979 761 020
e-mail: gahesa@gahesa.com

www.gahesa.com