

Aerógrafo

AERO 105



Ref. Manual:
81 06 00 003

MANUAL DE INSTRUCCIONES

MANUAL DEL USUARIO

USTED PUEDE Y DEBE PONERSE EN CONTACTO CON SU DISTRIBUIDOR PARA ACLARAR CUALQUIER DUDA RELACIONADA CON ESTE PRODUCTO.

Importante: antes de poner el equipo en marcha.

Lea en su totalidad, comprenda y siga estas recomendaciones de uso y mantenimiento.

Cumpla estrictamente todas las indicaciones de seguridad que se recogen en el apartado de “ficha de seguridad” de este pequeño manual.

Cumpla estrictamente todas las normas de seguridad que se indican en los productos y equipos que use habitualmente en el proceso de su trabajo.

Recuerde: El objetivo de este pequeño manual es orientarle en el uso y mantenimiento adecuado del equipo de pintar y familiarizarle con los diferentes componentes de la misma. Nunca podrá ser un sustituto de los conocimientos previos y necesarios que se le suponen al usuario en las diferentes disciplinas de la AEROGRAFÍA, así como las nociones básicas sobre los diferentes tipos de pintura existentes en el mercado, etc..

IMPORTANTE

Cualquier operación de mantenimiento o reparación debe realizarse por personal cualificado.

- Nunca use EL AERÓGRAFO para aquellas operaciones para las que no ha sido diseñado.
- Siempre lea y comprenda las advertencias de los productos que utilice.
- Siempre utilice protección respiratoria como mascarillas debidamente homologadas.
- Nunca dirija el pulverizado del producto hacia personas o animales.
- Atención, algunos productos se inflaman o explotan con mucha facilidad. Nunca dirija el pulverizado hacia llamas, chispas, cuerpos calientes, etc..
- Siempre que no vaya a trabajar, desconéctelo de la red de aire comprimido.
- Pulverice en sitios bien ventilados y acondicionado de los medios para extraer la niebla de pulverizado. Cabinas de pintura, por ejemplo.
- No supere la presión de aire máxima para esta pistola de pintar.
- No preste ni deje los equipos a personas insuficientemente instruidas para su uso.
- Equipo no apto para uso infantil.

UTILICE SIEMPRE LOS PUNTOS DE RECICLADO PARA DESHACERSE DE CUALQUIER DESHECHO Y O PRODUCTO. CONSERVE EN BUEN ESTADO ESTE PEQUEÑO MANUAL PARA FUTURAS CONSULTAS.

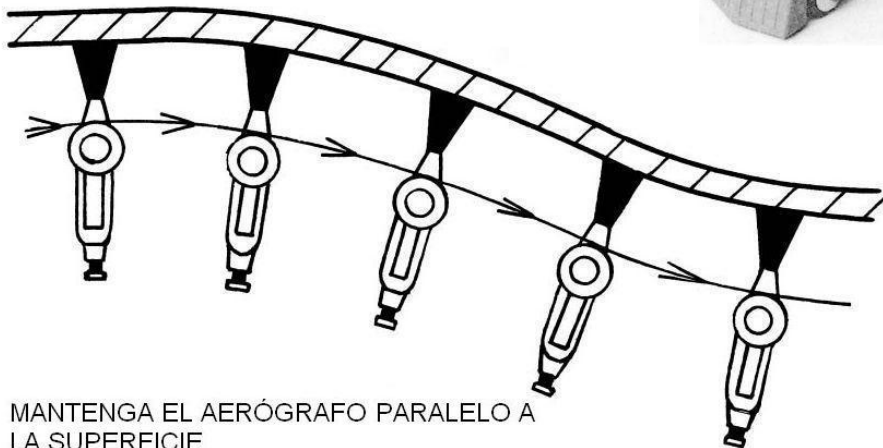
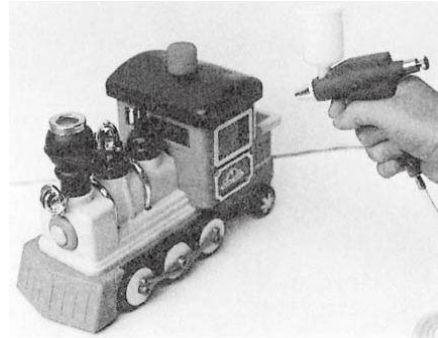
Importado por: AEROGRAFICOS GAHE, S.A. P.I. Villamuriel-83 34190 VILLAMURIEL DE CERRATO – PALENCIA (ESPAÑA)

PINTADO

Enmascare toda aquella superficie que no quiera pintar. Asegúrese de que la que va a pintar no tiene grasa y está limpia. Si va a pintar cosas pequeñas como modelos a escala, póngalas en un pedestal para dar color a las zonas de difícil acceso.

Sitúe el aerógrafo a 15 cm. Haga pasadas rápidas y mantenga la misma distancia de pulverizado a medida que cambie de posición.

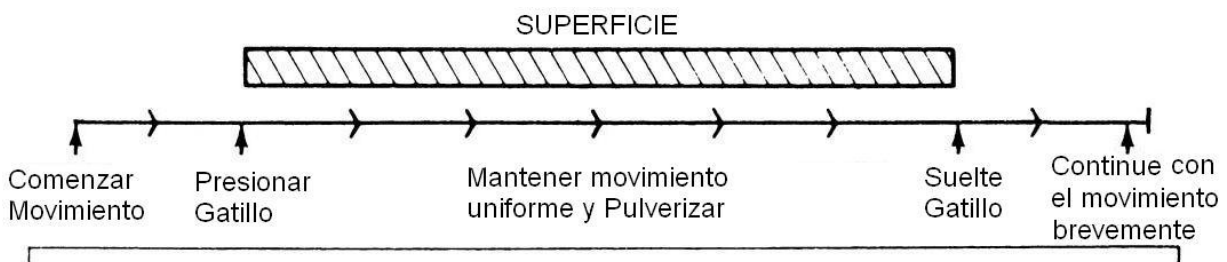
No pulverice demasiado; aplique varias capas hasta conseguir el acabado deseado. Ancho, gire el regulador en sentido opuesto a las agujas del reloj.



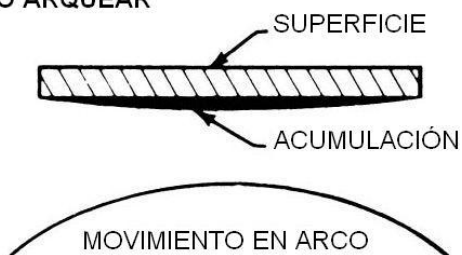
MANTENGA EL AERÓGRAFO PARALELO A LA SUPERFICIE

CONTROL DEL GATILLO

Con un movimiento constante se consiguen mejores resultados. Mueva el aerógrafo antes de apretar el gatillo. Siga el movimiento cuando suelte el gatillo.



NO ARQUEAR



Si el movimiento del spray es irregular, el acabado también lo será.

LOS PROBLEMAS MÁS COMUNES:

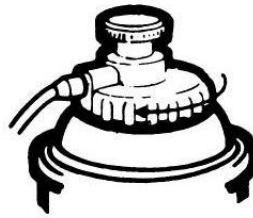
- 1- Olvidarse de soltar el gatillo tras una pasada.
- 2- Dejar el aerógrafo quieto o moverlo muy lentamente.
- 3- Acercar demasiado el aerógrafo a la superficie a tratar.

CONEXIONES

1- Conecte el regulador de aire a la manguera de aire.

2- Conecte el regulador de aire al bote de propelente.

3- Conecte la manguera de aire al aerógrafo



SALIDA DE AIRE

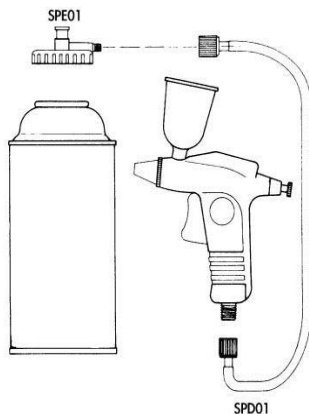
1- Gire el regulador en el sentido de las agujas del reloj hasta obtener la presión deseada.

2- Para disminuir la presión o cortarla, gire el regulador en el sentido opuesto de las agujas del reloj.

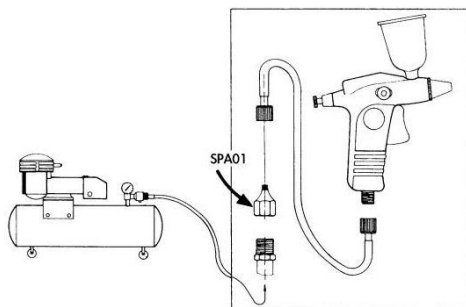


La válvula reguladora de aire está diseñada para botes de propelente, lo que ajustará la presión de 1 a 3,5 Bar. Para trabajos prolongados se recomienda utilizar un compresor.

Una vez regulado el aire, la presión debería estar entre los 1 y los 3,5 Bar.



*Si usa propelente, conecte la manguera de aire al regulador del bote.



Si utiliza un compresor, utilice un adaptador de 1/4" y conecte la manguera de aire. Controle la presión de trabajo con un regulador.

AJUSTAR EL FLUJO DE PINTURA

El flujo de pintura y el patrón de pulverizado pueden ajustarse al girar el regulador de producto (ver imagen) situado en la parte trasera del aerógrafo.



- Sentido contrario de las agujas del reloj: Disminuye
- Sentido de las agujas del reloj: Aumenta

USO

Tras medir y diluir la pintura, llene el depósito 2/3 (más o menos), y apriete el gatillo. Haga unas pruebas antes de pintar, y compruebe que no hay una fuente de calor cerca y que su lugar de trabajo está bien ventilado.

Para obtener mejores resultados, limpie el equipo tras usarlo. Vacíe el depósito y límpielo cuidadosamente. Llene hasta la mitad el depósito de disolvente. Pulverice para limpiar la aguja, el pico y la boquilla. Si el aerógrafo se atasca, siga el procedimiento anterior para desatascarlo.

Si utiliza pintura de secado rápido, es aconsejable limpiar el pico o sumergirlo en disolvente.

CERTIFICADO DE GARANTIA

- 1- Se entiende sólo y exclusivamente contra todo defecto de fabricación.
- 2- El plazo de vigencia es de 2 años a contar desde la fecha de compra.
- 3- La garantía cubre la reparación en nuestras instalaciones o servicios técnicos. Queda excluida de toda garantía la máquina:

- Cuya avería se deba a golpes, caídas y similares. Que haya sido desmontada anteriormente a su recepción en nuestras dependencias.

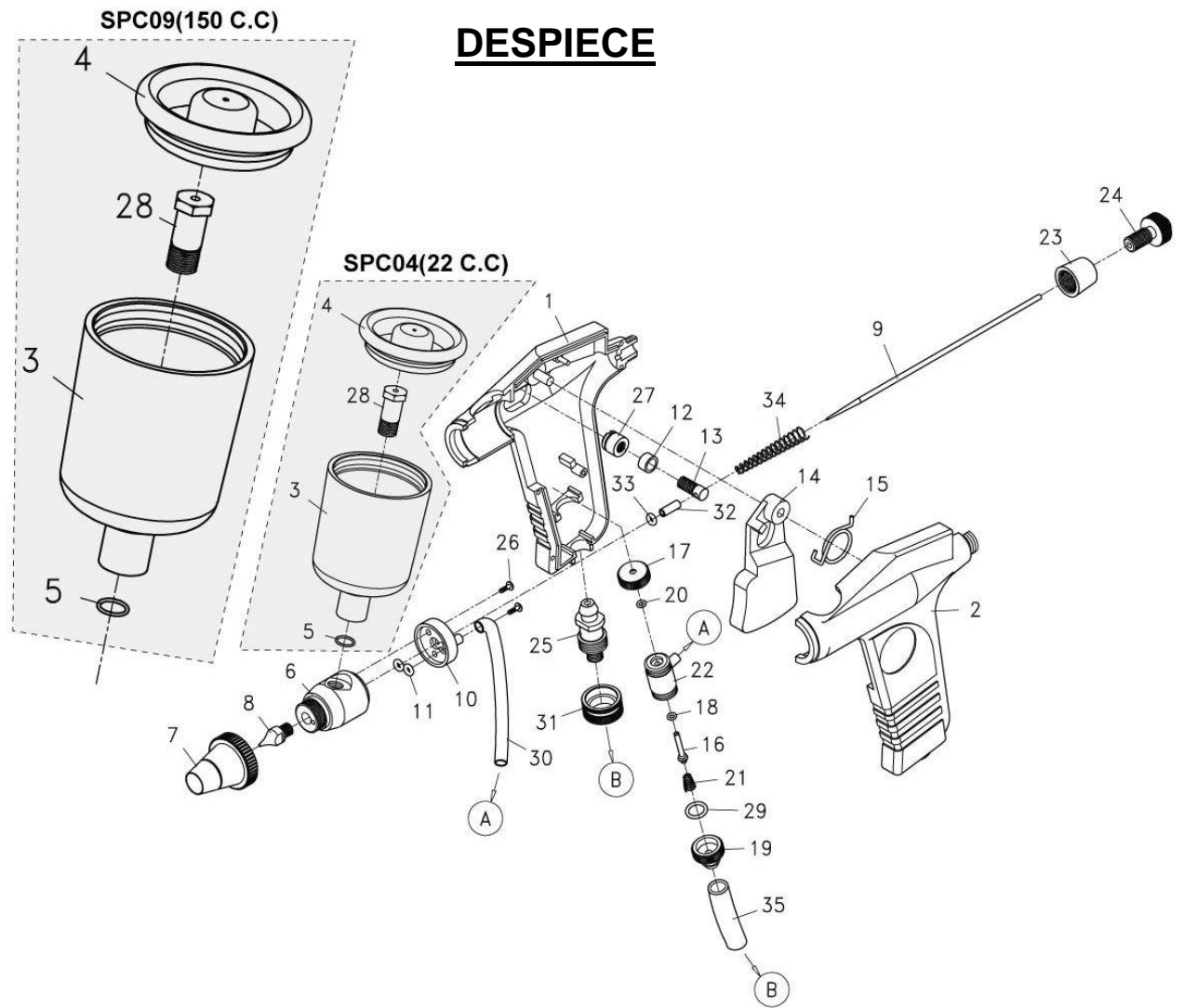
Mod: **AERO 105** Fecha de compra:

Comprador:

Dirección:

Ciudad:

Sello del distribuidor:



01	CUERPO (DERECHA)	21	21-MUELLE ÉMBOLO
02	CUERPO (IZQUIERDA)	22	CARCASA VÁLVULA
03	DEPÓSITO DE GRAVEDAD	23	TOPE
04	TAPA	24	REGULADOR CAUDAL
05	JUNTA TÓRICA	25	ENTRADA
06	ASIENTO PICO	26	TORNILLO AJUSTE
07	BOQUILLA	27	TUERCA AJUSTE
08	PICO 0,3 MM	28	TORNILLO ENTRADA PRODUCTO
09	AGUJA	29	JUNTA TÓRICA
10	ASIENTO PICO	30	JUNTA
11	JUNTA TÓRICA	31	TUBO ENTRADA
12	BUJE	32	TOPE AGUJA
13	TORNILLO DE AJUSTE	33	JUNTA TÓRICA
14	GATILLO	34	MUELLE AGUJA
15	MUELLE GATILLO	35	TUBO
16	ÉMBOLO	SPE01	VÁLVULA REGULADORA AIRE
17	TOPE SUPERIOR VÁLVULA	SPA01	ADAPTADOR MANGUERA AIRE (M5*045)
18	JUNTA TÓRICA	SPD01	ENSAMBLAJE MANGUERA
19	TOPE INFERIOR VÁLVULA	SPC04	DEPÓSITO GRAVEDAD (22 cc)
20	JUNTA TÓRICA	SPC09	DEPÓSITO GRAVEDAD (150 cc)